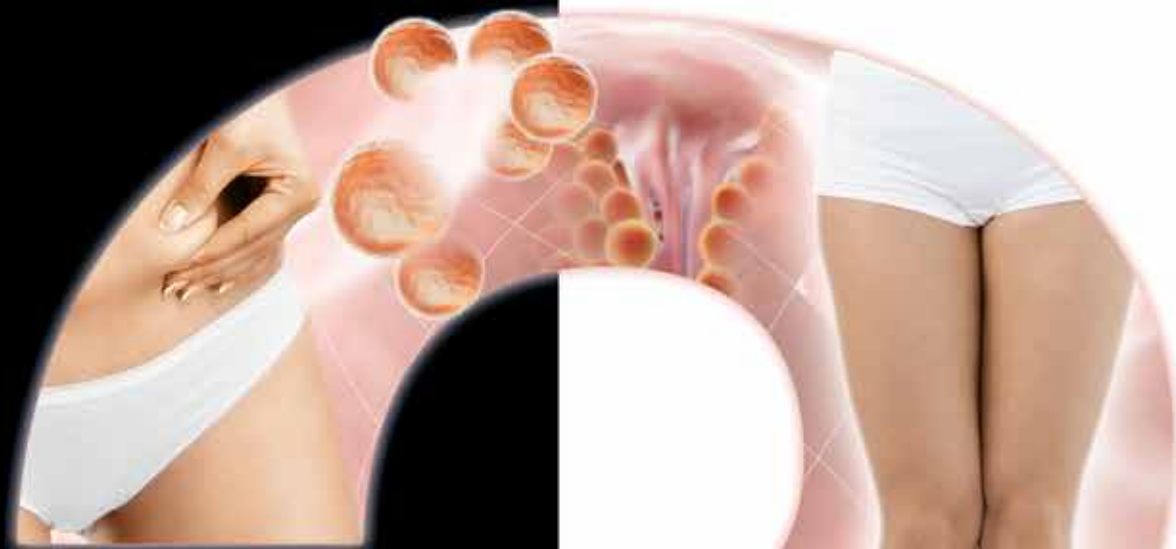


Endermologinis metodas
(ENDERMOLOGIE®) –
lipomasažas
(LIPOMASSAGE™)



KLAUSIMAI APIE LIEKNĖJIMĄ



↑ Klausimai apie lieknėjimą



Siekdama geriau suprasti moterų lūkesčius apie lieknėjimą, kompanija „LPG Systems“ pasitelkė visas interneto priemones, kad surinktų figūra besidominčioms skaitytojoms rūpimus klausimus. Per keletą savaitių apie grožį rašantys tinklaraštininkai apklausė tūkstančius gerbėjų ir surinko kone 500 klausimų apie lieknėjimą, celiulitą ir įvairiausias dietas.

„LPG“[®] SUTEIKIA ŽODJŲ EKSPERTAMS

Problemų gali būti tiek, kiek yra moterų, tačiau išnyškėjo keletas tendencijų. LPG ekspertų komisija atrinko aštuonis klausimus apie pagrindinius lieknėjimo dėsnius ir paaiškino su lieknėjimu susijusius fiziologinius procesus, išskaidydami ir keletą mitų apie lieknėjimą.

YPATINGASIS PRIETAISAS „CELLU M6“[®]

Grožio pramonėje LPG jau beveik 30 m. vaidina reikšmingą vaidmenį ir šiandien, labiau nei kada nors anksčiau, užima pirmaujančias pozicijas gydomyjū jungiamojo audinio procedūrų srityje. Tai padėjo pasiekti specialiai sukurtas ENDERMOLOGINIS metodas, taikomas prietaisu „Cellu M6“. Dėl veiksmingumo ši patentuota technologija žinoma visame pasaulyje. Norėdami natūraliai išsaugoti ir puoselėti figūrą, ja kasdien naudojasi kone 200 tūkst. žmonių.

MOKSLIŠKAI PAGRĮSTAS METODAS

Kad būtų pagerinta atliekamų mokslinių tyrimų kokybė, nuo 1999 m. kompaniją „LPG Systems“ remia tarptautinis mokslo komitetas (Comite Scientifique International de Recherche, arba CO.S.I.RE). Komitetą sudarantys gydytojai, tyrėjai, fizioterapeutai, plastikos chirurgai ir įvairių sričių profesoriai kasdien dirba, siekdami suteikti daugiau žinių apie LPG metodo poveikį ir veiksmingumą.

↑ Mūsų ekspertų komitetas



Prof. Maxas LAFONTANAS
Tulūzos nacionalinio sveikatos ir medicininio tyrimų instituto (INSERM) mokslinių tyrimų vadovas emeritas, Prancūzija



Dr. Philippe'as BLANCHEMAISONAS
Angiologas, Paryžius, Prancūzija



Dr. Michelis PFULGAS
Estetinės chirurgijos gydytojas, „Laclicnic“ klinikos įkūrėjas, Montra, Šveicarija



Christine GODARD
Fizioterapeutė, Paryžius, Prancūzija



Karine GAUTIER
„LPG Systems“ mokymų vadovė, Levalua Pere, Prancūzija



Jocelyne ROLLAND
Fizioterapeutė, Paryžius, Prancūzija



Christianas GAGNIÈRE'AS
„LPG Systems“ medicinos ir mokslo reikalų vadovas



Oélie MONTEUX
„LPG Systems“ mokslo atašė



SKIRTINGOS CELIULITO RŪŠYS

Svarbu suprasti, kokie trys veiksniai lemia celiulito formavimąsi: riebalinių ląstelių adipocitų tūrio padidėjimas, vandens sulaikymas ir fibrozė. Bėgant metams, dėl šių veiksnių celiulitas kietėja ir tampa sunkiau įveikiamas. Vyraujant kuriam nors iš šių veiksnių, susiformuoja tam tikros rūšies celiulitas: adipozinis, vandeninis arba fibrozinis.

Tikslūs prietaiso „Cellu M6“ nustatymai ir „LPG Soins“ metodas suteikia galimybę kiekvieną sprendimą pritaikyti individualiems žmogaus poreikiams.



Martha, 57 m.

01

„Aš nuolat sportuoju, rūpinuosi mityba, neturiu antsvorio, bet celiulitas vis tiek yra. Jis niekaip neišnyksta... Kodėl? Ką turėčiau daryti, kad atsikratyčiau celiulito?“

Pradėkime nuo pradžių. Moterys gimdo vaikus, todėl yra genetiškai užprogramuotos pasilikti tam tikrą „riebalų atsargą“, jei kartais kūnui pritrūktų maisto. Tiesiog taip sudarytas moters riebalinis sluoksnis (kitaip nei vyrų, kad ir kaip negailestingai tai skambėtų!), dėl to ir atsiranda celiulitas. Pamažu adipocitai didėja, susispaudžia ir kaupiasi ant juos supančių sienelių (pertvarų). Riebalinėms ląstelėms sukietėjus, blokuojama kraujotaka, atsiranda duobučių.

EKSPERTŲ ATSAKYMAS

→ Prietaisu „Cellu M6“ skirtingomis kryptimis atliekami sukamieji judesiai padeda atlaisvinti pertvaras ir suardyti (riebalinių ląstelių) skaidulas. Šis poveikis padeda pašalinti įtampą ir išlyginti celiulitą. Taip pat stimuliuojama kraujotaka, vėl pagerėja kraujo ir limfos apytaka, veiksmingai išstumiami skysčiai.



02

„Maniau, kad trumpa dieta ir keletas pilvo preso pratimų išlygins mano pilvą, bet, matyt, bėdų kelia sukritusi oda. Ką man daryti?“

Didesnis pilvukas ne visada reiškia, kad ten kaupiasi riebalai. Gali būti, kad oda glemba, tokiu atveju dietos ar pilvo preso treniravimas nepašalins. Norint veiksmingai išspręsti šią problemą, pirmiausia reikia įvertinti pilvo odą. Kaip tai padaryti? Lengvai suimkite odos raukšlę pilvo srityje. Jei suimta oda tarp pirštų plona, raukšlė nėra standi, vadinas, oda suglebusi. Kiti įspėjamieji ženklai: odos raukšlės, strijos ir susiraukšlėjusi bamba.

EKSPERTŲ ATSAKYMAS

→ „LPG“ SPRENDIMAS: kad sustangrintų odą, naujausios kartos prietaisas „Cellu M6“ derina masažo techniką ir siurbimą. Taip stimuliuojamos odą jauninančios ląstelės – fibroblastai. Suaktyvintos ląstelės vėl ima gaminti kolageną ir elastiną, suteikiančius odai stangrumo ir elastingumo. Rezultatas – stangresnė, tvirtesnė oda, lyg būtų atlikta pilvo stangrinimo procedūra.





Marie, 58 m.

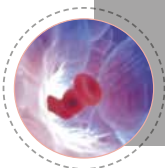
03

„Dienai baigiantis, mano kelnės atrodo per ankštos, kulkšnys patinsta, skauda kojas. Ką man daryti?“

Taip dažniausiai įspėjama apie vandens sulaikymo problemą, kurią sukelia blogai funkcionuojanti limfos ir venų kraujotokos sistema. Kai ji veikia gerai, tekėdama limfa šalina nereikalingas medžiagas. Deja, tokie veiksniai kaip aptempti drabužiai, ilgas stovėjimas, druskos gausi mityba ar aukšta oro temperatūra trukdo šiai sistemai veikti tinkamai. Tada sutrinka vandens apytaka, jis užsistovi už limfinės sistemos ribų. Skysčių pašalinama mažai – tai lemia tokius didelius kūno apimties skirtumus įvairiu paros ar moterų ciklo metu.

EKSPERTŲ ATSAKYMAS

→ „LPG“ SPRENDIMAS: patentuotas naujausios kartos prietaiso „Cellu M6“ antgalis padeda puikiai mobilizuoti audinius, kad jie veiktų efektyviai ir greitai, – tai sunku pasiekti rankiniu būdu. Procedūros tikslas – pirmiausia suaktyvinti šalinimo funkcijas, kad limfos apytaka pamažu grįžtų į normalias vėžes. Veninio kraujo ir limfos apytaka pagreitėja, beveik litras vandens iškart paruošiama pašalinti – akimirksniu juntamas palengvėjimas. Skysčių šalinimas iš kojų veiksmingas, iškart suteikiantis komforto jausmą, jis ypač tinka neštumo laikotarpiu.



Sandy, 37 m.

04

„Vos tik imu laikytis dietos, viskas klostosi ne taip. Skruostai ir krūtinė liesėja, tačiau aš noriu atsikratyti riebalų ant klubų! Kodėl niekada nelieknėju ten, kur reikia?“

Deja, dažnai lieknėjame savo gražiausių apvalumų sąskaita. Pirmiausia liesėja viršutinė kūno dalis, o ne ta, kurioje moterims dažniausiai kaupiasi riebalai. Atlikti tyrimai parodė, kad šlaunų, sėdmenų ir klubų srityje esančių riebalinių ląstelių, adipocitų, gebėjimas išskirti riebalus yra labai mažas. Vadinas, adipocitai kaupia daugiau riebalų, nei jų išskiria, todėl taip sunku liekninti šią kūno dalį.

EKSPERTŲ ATSAKYMAS

→ „LPG“ SPRENDIMAS: dėl unikalių riebalinių audinių mobilizuojančios ypatybės „Cellu M6“ technologija mažina riebalinių ląstelių pasipriešinimą išskirti riebalus ir joms nekenkia. Naudojant įvairius sukamuosius judesius, dietai ir pratimams nepasiduodančios riebalinės ląstelės veikiamose kūno vietose išskiria dvigubai daugiau riebalų. Pagaliau galima nukreipti lieknėjimą reikalinga linkme!

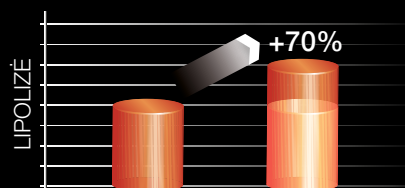
ADIPOCITŲ TYRIMŲ NAUJIENOS

Profesoriaus Lafontano paskelbta studija atskleidžia, kad LIPOMASSAGE metodas padeda pasiekti puikių rezultatų, šalinant riebalus iš riebalinio junginio, klubų, sėdmenų ir šlaunų srities. Tyrimo rezultatai įrodo, jog riebalinio audinio lipolitinis aktyvumas ir adipocitų beta receptorių (atsakingų už riebalų išskyrimą) veikla pagerėjo net 70 procentų.

Tyrimas taip pat neatskleidė jokių uždegimo požymių, o tai reiškia, kad ENDERMOLOGIE metodas tikrai veiksmingas ir nekenkia įvairioms riebalinių audinių sudarančioms ląstelėms.



70 proc. daugiau pašalintų riebalų*



MARQUES MA, et. al. Mechaninio masažo poveikis genų ekspresijos pobūdžiui ir lipidų mobilizacijai moterų sėdmenų ir šlaunų riebaliniame audinyje. „Obesity Facts“. 2011; 4(2): 121-9





KENTĖTI DĖL GROŽIO?

05

„Norėčiau išbandyti šį metodą. Bet ar jis skausmingas?“



Elodie, 30 m.

Ne, niekuomet neturėtumėte kentėti dėl grožio, o „Cellu M6“ procedūra niekada neturėtų būti skausminga! Jei masažas prietaisu „Cellu M6“ būtų per intensyvus, rezultatas gali būti netgi priešingas, nei tikėtės. Jei stimulavimas per šurkštus, įsijungia apsauginis adipocitų mechanizmas, kad sustabdytų lipolizę, todėl mažėja ląstelių gebėjimas pašalinti riebalus. Dėl šios priežasties atliekant pirmąjį jūsų odos būklės įvertinimą apibrėžiami lieknėjimo tikslai ir nustatomos jautriausios kūno vietos (pavyzdžiui, esant fibroziniam celiulitui). Procedūros metu terapeutas nuolat reguliuoja prietaiso nustatymus ir veikimo intensyvumą, atsižvelgdamas į žmogaus pojūčius ir jo odos būklę. Šis atidumas užtikrina, kad kiekvienos procedūros metu jaustis maloniai, o gydymas bus veiksmingas.



Rankomis įvertinama audinio kokybė ir jautriausios vietos.

LPG

ENDORMOLOGINIS METODAS (ENDERMOLOGIE®) – LIPOMASAŽAS (LIPOMASSAGE™)



TIKRASIS GYVENIMO BŪDAS

06

„Ar tiesa, kad nutraukus „Cellu M6“ procedūras rezultatai išnyksta?“



Amélie, 33 m.

Geriausia į šį klausimą atsakyti metafora: pasportavę 2 sav. per vasaros atostogas juk nesitikite, kad tai padės jums išlaikyti gerą formą visus metus? Tą patį galima pasakyti ir apie „Cellu M6“ procedūras. Intensyviojo etapo (2 procedūros per savaitę atliekamos visą mėnesį) tikslas – nusiųsti lieknėjančioms ląstelėms žinią ir visiškai jas pažadinti. Per keletą savaitę, atsižvelgiant į jūsų tikslus, šis metodas padės pašalinti užsilikusius riebalus, išlyginti cellulito pažeistą odą, atkurti formas ar sustangrinti odą. Po intensyvaus etapo būtina nuolat ir toliau stimuliuoti šias ląsteles, kad jos negrįžtų į letargo būseną. Gera žinia ta, kad, norint išlaikyti ląstelių atmintį ir palaikyti lieknėjimo ir odos stangrinimo poveikį, pakanka vieno karto per mėnesį. Kaip ir sportas, kai kuriems žmonėms LIPOMASSAGE tampa neatsiejama jų gyvenimo dalimi.



MOKYMAI, VERTINIMAS IR INOVACIJOS: RAKTAS Į SĖKMĘ

07



Clara, 29 m.

„Aš tikrai džiaugiasi pėmai man atliktų „Cellu M6®“ procedūrų rezultatais. Jutau motyvaciją procedūras tęsti ir gyventi sveikai, todėl šiemet vėl pradėjau procedūras kitame centre. Deja, rezultatai neatitiko mano lūkesčių. Kaip tai nutiko?“

Kad ir koks žmogus būtų gydomas, „Cellu M6®“ procedūrų efektyvumas priklauso nuo jas atliekančio terapeuto įgūdžių, kvalifikacijos ir to, kokios kartos aparatą terapeutas naudoja. Norint dirbti su „Cellu M6®“, būtini mokymai. „LPG Systems“ siūlo įvairių tobulinimosi programų, padedančių terapeutams tapti LPG ekspertais. Labai svarbus ir pirmasis odos būklės įvertinimas. Naudojdamasis mūsų naująja diagnostine planšete „LPG Scan“, terapeutas gali tiksliai nustatyti jūsų lūkesčius bei poreikius ir sudaryti tinkamiausią gydymo programą. Kitas svarbus veiksnys – technologinė įrangos pažanga. Kompanija „LPG Systems“ jau 30 m. nuolat rūpinasi savo technologijų inovacijomis ir siūlo vis pažangesnę techniką, galinčią gydyti dar efektyviau. Dėl šių priežasčių, prieš pradėdami procedūras kokiame nors centre, siūlome atsižvelgti į šiuos tris minėtus aspektus. Taip pat patariame naudotis centrų paieška www.lpgsystems.com.

ENDORMOLOGINIS METODAS (ENDERMOLOGIE®) – LIPOMASAŽAS (LIPOMASSAGE™) IR VEIKSMINGAS, IR MALONUS



Monica, 36 m.

08

„Ar LIPOMASSAGE metodas gali būti alternatyva riebalų nusiurbimui?“

Kai kurios moterys riebalų nusiurbimą laiko paskutine priemone, siekdamos atsikratyti riebalų, kurie niekaip netirpsta. Tačiau mokslškai įrodyta, kad LIPOMASSAGE gali natūraliai pašalinti tam tikrose vietose susikaupusius, sunkiai tirpstančius riebalus ir kartu padalinti formas, išlyginti ir sustangrinti celulito pažeistą odą. Neskausmingas ir pašalinio poveikio neturintis LIPOMASSAGE metodas – geras pasirinkimas tais atvejais, kai riebalų nusiurbimas nerekomenduojamas (kraujotakos sutrikimai, nepakankamas svoris ir pan.)

Jei via dėto atliekamas riebalų nusiurbimas, labai rekomenduojame derinti abu metodus, kad būtų pasiekta geriausių rezultatų. Prieš riebalų nusiurbimo operaciją LIPOMASSAGE procedūros padeda suminkštinti ir paruošti odą operacijai. Po jos procedūros padeda greičiau atsikratyti edemos ir hematomy, pagerina odos būklę. Bet kuriuo atveju reikia išsamiai išanalizuoti situaciją, kad būtų pasirinktas tinkamiausias metodas.



ENDORMOLOGINIS METODAS (ENDERMOLOGIE®) – LIPOMASAŽAS (LIPOMASSAGE™)

- Moksliskai įrodyti akivaizdūs rezultatai (atliktos 128 mokslinės studijos)
- Tausoja odos ekologiją
- Maloni, atpalaiduojanti procedūra
- Naujas grožį puoselėjantis gyvenimo būdas vyrams ir moterims
- Derinamas su „LPG Soins“ metodu, padeda veiksmingai lieknėti ir stabdyti senėjimą



50 tūkst. LPG įrangą turinčių centrų visame pasaulyje

(medicinos ir grožio terapijos centrai, grožio institutai, SPA centrai, išskirtiniai LPG endermologijos centrai, fizioterapijos klinikos):
www.lpgsystems.com.

- Mažesnis vandens kaupimasis, pastebimas jau **po pirmos procedūros**
- **Po 6 procedūrų** sumažinamos celiulito duobutės
- **Po 12 procedūrų** oda tampa stangresnė, pašalinami sunkiai tirpstantys riebalai (70 proc. daugiau pašalintų riebalų*)

Naujausios kartos LIPOMASSAGE atliekamas tik su „LPG® Cellu M6® Integral“ grožio namuose "Beauty Peak"

 **BEAUTY PEAK**
GROŽIO NAMAI

Gynėjų 14, LT-01109 Vilnius,
tel.+370 69 000036, www.beautypeak.eu